



# TERMINE VERWALTEN

von CiL-Support-Team | Stand: März 2017



## Inhalt

1. Allgemeines .....	2
2. Kursinfo-Seite .....	2
2.1. CAMPUS-TERMINE IMPORTIEREN .....	3
3. Kalender (Lernraum) .....	3
3.1. EREIGNIS HINZUFÜGEN .....	3
3.2. EREIGNIS BEARBEITEN/LÖSCHEN .....	4
3.3. VERBINDUNG MIT OUTLOOK HERSTELLEN .....	4
4. Kalender-App (Kursdashboard) .....	4
5. Kalender (Foyer) .....	5
6. Kalender-App (Persönliches Dashboard) .....	6
OUTLOOK-VERBINDUNG .....	FEHLER! TEXTMARKE NICHT DEFINIERT.

## 1. Allgemeines

Im Laufe eines Semesters müssen Studierende und Dozierende zahlreiche Termine von Veranstaltungen, Sprechstunden, Abgaben oder Prüfungen im Blick behalten. L<sup>2</sup>P bietet den Nutzer\_innen an mehreren Stellen Terminübersichten, die dabei helfen, alle Termine im Kontext einer Lehrveranstaltung im Blick zu behalten. Diese Terminübersichten spiegeln primär die Veranstaltungstermine, die in CAMPUS hinterlegt werden. Manager\_innen können diese CAMPUS-Termine allerdings im Lernraum manuell um weitere Termine ergänzen, die im Kontext der jeweiligen Veranstaltung eine Rolle spielen.

Insgesamt gibt es drei Stellen in L<sup>2</sup>P, an denen Termine sichtbar werden:

1. Kursinfo
2. Kalender (Lernraum)
3. Kalender (Foyer)

Hinzu kommen Apps für das Kurs- und das Persönliche Dashboard, über die die Termine in die jeweilige Übersicht integriert werden können.

## 2. Kursinfo-Seite

Die KURSINFO-Seite im Lernraum spiegelt einige der Daten, die in CAMPUS zur Veranstaltung hinterlegt wurden, insbesondere die Veranstaltungstermine mit Datum, Uhrzeit und Raumangabe (s. Abb. 1). Die Kursinfo ist für alle L<sup>2</sup>P-Nutzer zugänglich, also auch für Nutzer, die nicht in diesem Lernraum gebucht sind. Falls der Lernraum geschlossen ist, können die Studierenden weiterhin die Kursinfo aufrufen.

xBeispielveranstaltung 01		
Dr. phil. Harald Jakobs, Usman Wahid M. Sc. RWTH, Universitätsprofessor Dr.-Ing. Ulrik Schroeder, Vlatko Lukarov M. Sc. RWTH, Arham Muslim M. Sc. RWTH Lehr- und Forschungsgebiet Informatik 9 (Lerntechnologien) - CiL Center for Innovative Learning Technologies		
CAMPUS-Veranstaltungsdaten	Veranstaltungstermine	
Weitere Informationen	Datum	Uhrzeit
• Links:		Raum
	Dienstag, 20. Oktober 2015	09:00 - 10:30
	Dienstag, 27. Oktober 2015	09:00 - 10:30
	Dienstag, 10. November 2015	09:00 - 10:30
	Dienstag, 17. November 2015	09:00 - 10:30
	Dienstag, 24. November 2015	09:00 - 10:30
	Dienstag, 1. Dezember 2015	09:00 - 10:30
	Dienstag, 8. Dezember 2015	09:00 - 10:30
	Dienstag, 15. Dezember 2015	09:00 - 10:30
	Dienstag, 22. Dezember 2015	09:00 - 10:30
	Dienstag, 12. Januar 2016	09:00 - 10:30
	Dienstag, 19. Januar 2016	09:00 - 10:30
	Dienstag, 26. Januar 2016	09:00 - 10:30
	Dienstag, 2. Februar 2016	09:00 - 10:30

Abb. 1: Termine auf Kursinfo-Seite

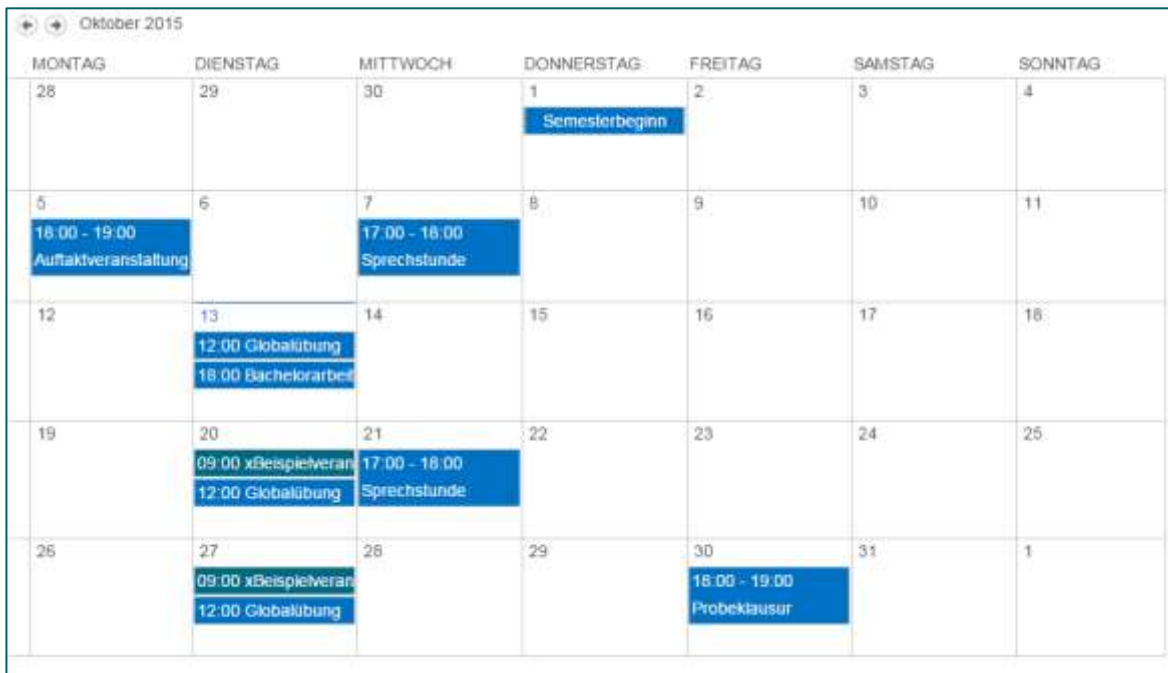
## 2.1. CAMPUS-Termine importieren



Beim Erstellen des Lernraums werden die Termine automatisch aus CAMPUS übernommen. Änderungen an den Terminen oder Raumangaben müssen ebenfalls in CAMPUS vorgenommen werden. Um die Änderungen anschließend in den Lernraum zu übernehmen, klicken Sie auf der KURSINFO-Seite auf CAMPUS-INFO IMPORTIEREN. Eine automatische Synchronisation existiert aus Performanzgründen nicht.

## 3. Kalender (Lernraum)

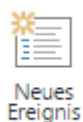
Der Bereich KALENDER im Lernraum zeigt initial dieselben Veranstaltungstermine aus CAMPUS an, die auch die KURSINFO-Seite zeigt, allerdings nicht als Liste, sondern in einer Tages-, Wochen- oder Monatsansicht. Diese Termine erscheinen in blaugrüner Farbe (s. Abb. 2). Die tiefblauen Felder sind Termine, die Manager\_innen manuell hinzugefügt haben.



Oktober 2015						
MONTAG	DIENSTAG	MITTWOCH	DONNERSTAG	FREITAG	SAMSTAG	SONNTAG
28	29	30	1 Semesterbeginn	2	3	4
5 16:00 - 19:00 Aufnahmeveranstaltung	6	7 17:00 - 18:00 Sprechstunde	8	9	10	11
12	13 12:00 Globalübung 18:00 Bachelorarbeit	14	15	16	17	18
19	20 09:00 xBeispielveran 12:00 Globalübung	21 17:00 - 18:00 Sprechstunde	22	23	24	25
26	27 09:00 xBeispielveran 12:00 Globalübung	28	29	30 16:00 - 19:00 Probeklausur	31	1

Abb. 2: Lernraumkalender

## 3.1. Ereignis hinzufügen



Anders als auf der Kursinfo-Seite können Manager\_innen im Lernraum-Kalender manuell zusätzliche Termine eintragen, bspw. von Sprechstunden, Exkursionen oder Prüfungen. Klicken Sie dazu auf Neues Ereignis, geben Sie dem Termin einen Namen, legen Sie einen Ort und die Anfangs- und Endzeit fest. Mit der Option GÄNZTÄGIGES EREIGNIS legen Sie fest, dass es keine Anfangs- und Endzeit für den Termin gibt.

Ergänzen Sie optional eine Beschreibung und wählen Sie eine der vordefinierten Kategorien Vorlesung, Meeting, Prüfung, Übung und Projekt-Präsentation oder erstellen Sie eine eigene.

Um einen Serientermin zu erstellen, wählen Sie die Checkbox **DIESES EREIGNIS ZU EINEM WIEDERHOLTEN EREIGNIS MACHEN**. Nun erscheinen zusätzliche Einstellungsmöglichkeiten, bei denen Sie das Wiederholungsmuster und das Anfangs- und Enddatum festlegen können. Falls Sie Unterbrechungen in Ihrem Serientermin haben, müssen Sie eine Serie bis zur Unterbrechung und eine danach erstellen.

Nach Klick auf **SPEICHERN** wird der Termin erstellt und im Kalender angezeigt.

### 3.2 Ereignis bearbeiten/löschen

Um ein (Serien-)Ereignis zu bearbeiten bzw. zu löschen, klicken Sie im Kalender auf den Titel des Ereignisses. Wählen Sie danach die passende Option im Menüband aus.

### 3.3 Verbindung mit Outlook herstellen



Mit einem Klick auf **Verbindung mit Outlook herstellen** wird ein neuer Kalender in Outlook erstellt. Dieser Synchronisiert sich automatisch mit L<sup>2</sup>P. Termine die Sie in L<sup>2</sup>P erstellen finden Sie also direkt in Outlook und Termine aus Outlook werden automatisch in L<sup>2</sup>P importiert.

## 4. Kalender-App (Kursdashboard)

Um die nächsten Termine immer direkt beim Betreten des Lernraums zu sehen, steht Ihnen eine Kalender-App für das Kursdashboard zur Verfügung. Sie zeigt die jeweils nächsten Termine mit Startzeit und Ort an (s. Abb. 3). Wenn Sie als **Manager\_in** die App im **KURSBEREICH** des **KURSDASHBOARD**s hinzufügen, sind die anstehenden Termine für alle Studierenden immer sichtbar. Alternativ kann auch jede/r **Nutzer\_in** die App selbst im **PERSÖNLICHEN BEREICH** hinzufügen.

Kalender (Liste)		
Titel	Ort	Start
Bachelorarbeitspräsent... <small>NEW</small>	CiL Semin...	13.10.2015 18:00
xBeispielveranstaltung 01	CiL-Semin...	20.10.2015 09:00
Globalübung <small>NEW</small>	FO1	20.10.2015 12:00
Sprechstunde	6307	21.10.2015 17:00
xBeispielveranstaltung 01	CiL-Semin...	27.10.2015 09:00

1 2 3 4 5 6 7

Abb. 3: Kalender-App für Kursraumdashboard

## 5. Kalender (Foyer)

Neben dem Kalender innerhalb eines Lernraums gibt es auch einen persönlichen Kalender im Foyer. Dieser zeigt allen Nutzenden die jeweils eigenen Termine aus allen Lernräumen an, für die man gebucht ist. Dieser Kalender enthält zusätzlich in roter Farbe alle Abgabetermine für Übungsblätter, sofern in einem der Lernräume der Übungsbetrieb genutzt wird (s. Abb. 4).

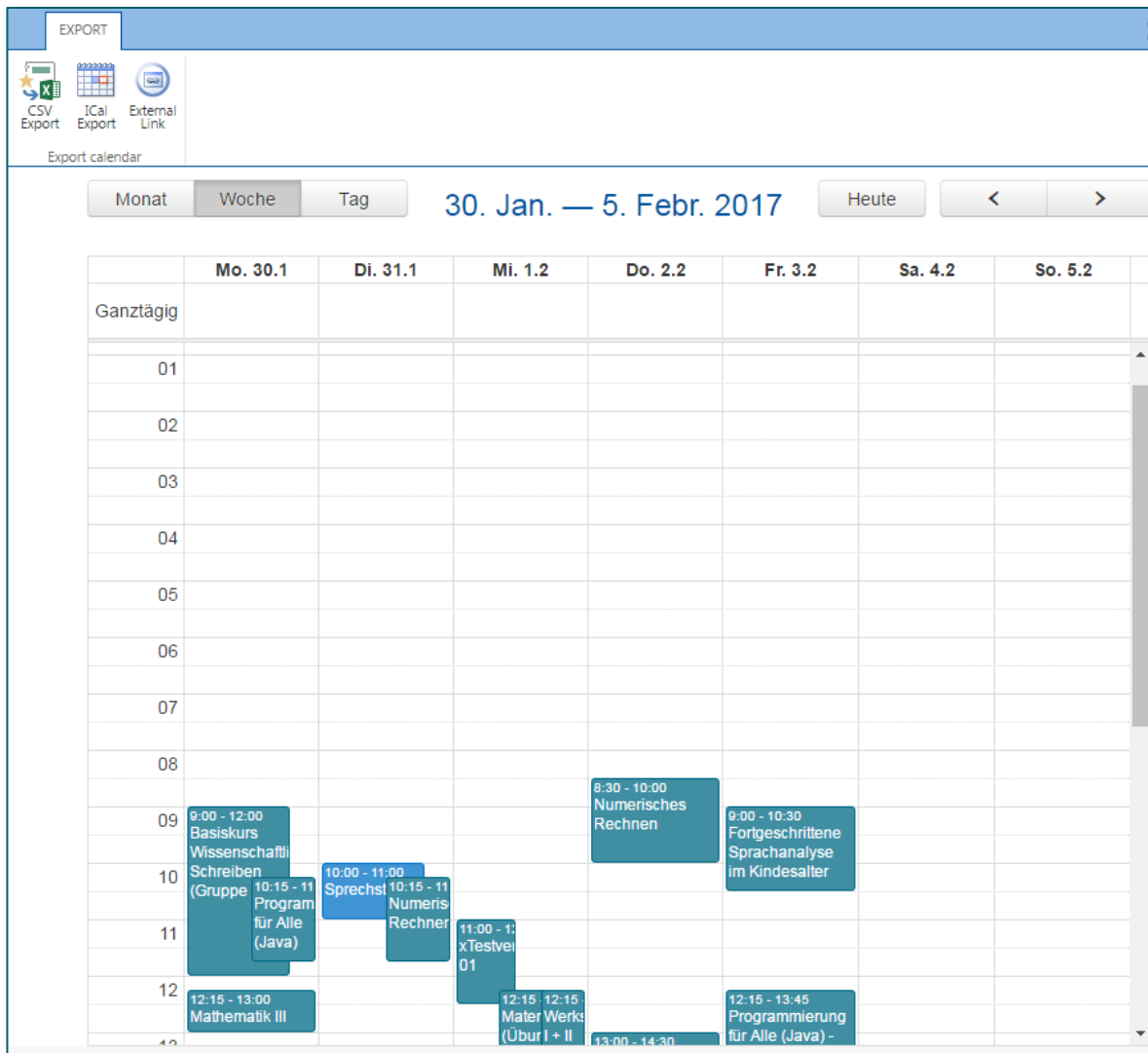


Abb. 4: Kalender im Foyer

## 5.2 Export des persönlichen Kalenders

Die im Foyer gesammelten Termine lassen sich auch als CSV-Datei oder im iCal-Format exportieren und bestehenden privaten Kalendern (Outlook etc.) hinzufügen. Neue oder geänderte Termine werden so jedoch nicht übernommen. Sie können Ihre Termine auch dynamisch exportieren. Klicken Sie dafür auf EXTERNAL LINK und kopieren Sie sich Ihren Link. Fügen Sie diesen danach in Ihrem Kalender ein. Beispielhaft finden Sie hier Anleitungen zum Import des Kalenders in typischen Kalenderanwendungen und Webkalendern:

- [Google Kalender](#) (Unter "Kalender mithilfe eines Links hinzufügen")
- [iCloud-Kalender](#)
- [Microsoft Outlook 2007, 2010, 2016, 365, Outlook Web](#) (Englisch)
- [Mozilla Thunderbird](#)

Geben Sie Ihren Link nicht weiter, da dieser nicht passwortgeschützt ist.

## 6. Kalender-App (Persönliches Dashboard)

Analog zur Kalender-App für das KURSDASHBOARD gibt es auch eine App für das PERSÖNLICHE DASHBOARD. Diese zeigt alle Termine aus allen Lernräumen, in denen man gebucht ist (s. Abb. 5). Alle anstehenden Termine sind damit direkt nach dem Login sichtbar.

Nächste Termine		
Titel	Ort	Start
Statistische Methoden	1132 504	26.10.2015 08:30
xBeispielveranstaltung 01	CiL-Semin...	27.10.2015 09:00
Globalübung	FO1	27.10.2015 12:00
Mathematik I	1515 001	27.10.2015 15:00
Mathematik I	1515 002	27.10.2015 15:00
Vortragsübung	1420 210	28.10.2015 16:15
Mathematik I	1010 131	29.10.2015 08:30
xBeispielveranstaltung 02	CiL-Semin...	29.10.2015 09:00
Vortragsübung	1420 210	29.10.2015 12:00

Abb. 5: Kalender-App für das Persönliche Dashboard